



Superintendencia de
Industria y Comercio



REPORTE DE

PATENTES EN DOMINIO PÚBLICO

SOBRE LA PANELA

Delegatura para la Propiedad Industrial
de la Superintendencia de Industria y Comercio



¿Qué es el Dominio Público en Patentes en Colombia?

Una invención entra en dominio público cuando **no está protegida por derechos exclusivos**, permitiendo la libre utilización de la invención por cualquier persona o empresa.

Puede ocurrir cuando:

En la solicitud de patente



La invención no cumple los requisitos de patentabilidad.



Es Abandonada o desistida.

La invención patentada



Vence el plazo de protección.



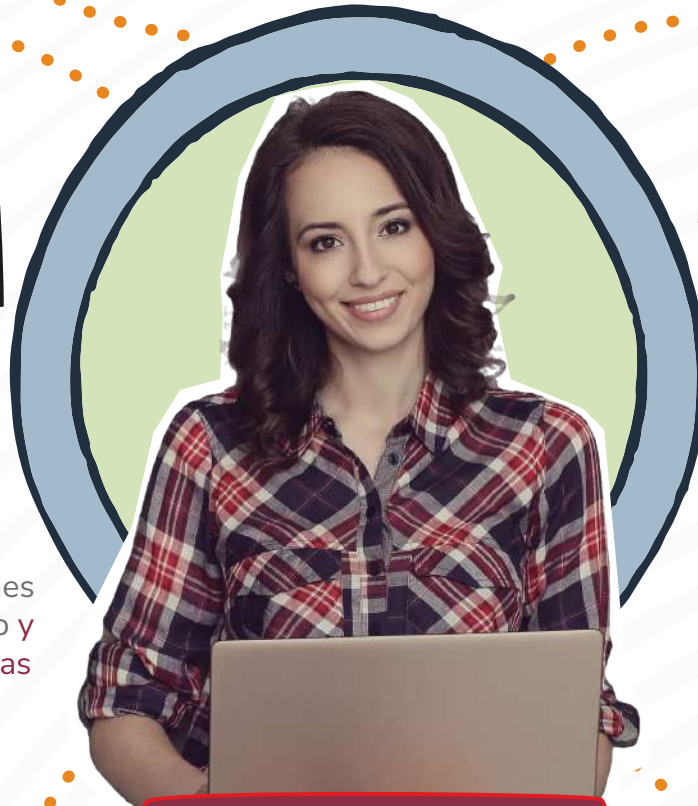
Expira por falta de pago de tasas de mantenimiento.

El Sistema de Patentes



Es una Herramienta para **incentivar la innovación** mediante derechos exclusivos temporales.

Al expirar, las invenciones pasan a dominio público y **pueden ser aprovechadas por otros.**



Buscador de patentes de dominio público

La SIC cuenta con un **buscador público y gratuito**, que permite consultar patentes que han sido solicitadas en Colombia, y que han expirado, pasando a ser de dominio público.

[Accede aquí](#)

Beneficios de las Patentes en Dominio Público.



Facilita la transferencia de conocimiento

Permite el acceso a información técnica, promoviendo el uso de la invención y el desarrollo de tecnologías derivadas.



Reducción de costos

Evita los costos asociados con licencias y derechos de patente.



Fomento de la innovación abierta

Fomenta la colaboración y el intercambio de conocimientos entre empresas, instituciones de investigación y universidades, promoviendo un ecosistema de innovación abierta.



Impulso a la competitividad

Al aprovechar tecnologías sin protección por patente, las empresas pueden mejorar su productividad y competitividad en el mercado.

PRESENTACIÓN

La Superintendencia de Industria y Comercio (SIC) ha desarrollado el presente reporte, que identifica las patentes que están en dominio público relacionadas con la panela. La panela es un producto de gran importancia económica y social en Colombia, con un potencial significativo para la innovación en procesos de producción, comercialización y desarrollo de nuevos productos derivados. Su explotación no solo impulsa la economía rural, sino que también representa una fuente de empleo y sustento para comunidades vulnerables, especialmente en zonas agrícolas donde la producción panelera es una de las principales actividades económicas. Este reporte busca ofrecer información valiosa a inventores, emprendedores, empresarios e investigadores interesados en aprovechar estas tecnologías disponibles para mejorar la eficiencia productiva y generar valor agregado en el sector panelero.

A través del conocimiento de las patentes que han ingresado al dominio público, este reporte tiene como objetivo facilitar el acceso a diversas invenciones, que pueden contribuir a la innovación en este sector. La adopción de este tipo de información puede optimizar los procesos de producción, reducir costos y mejorar la calidad de los productos derivados de la panela, beneficiando especialmente a pequeños productores que carecen de recursos para desarrollar nuevas tecnologías desde cero. Además, el fortalecimiento del sector panelero puede contribuir a mejorar las condiciones de vida de comunidades vulnerables, generando empleo, promoviendo el desarrollo local y fomentando la inclusión productiva. Al poner a disposición este conocimiento, la SIC reafirma su compromiso con el desarrollo tecnológico del país y la democratización de la información científica y técnica para el beneficio de la sociedad.



UN DISPOSITIVO DESINTEGRADOR AUTOMÁTICO PARA PANELA

NÚMERO DE PUBLICACIÓN	SOLICITANTE	AÑO DE PRESENTACIÓN	PAÍS DE ORIGEN	ESTADO
NC2022/0007496	BERNARDO ANTONIO LOPEZ ZAMBRANO	2022	Colombia	Caducado

RESUMEN

Dispositivo desintegrador automático de panela, diseñado como un electrodoméstico capaz de fraccionar este producto en pequeñas porciones, facilitando su disolución en diversos medios. Su funcionamiento se basa en un mecanismo de biela que impulsa un movimiento oscilatorio en una superficie provista de bordes filosos, permitiendo el corte progresivo de la panela. Simultáneamente, un resorte empuja de manera constante la panela hacia la zona de corte, asegurando un flujo continuo del producto desintegrado, el cual es finalmente depositado en un recipiente para su uso inmediato.

FIGURA



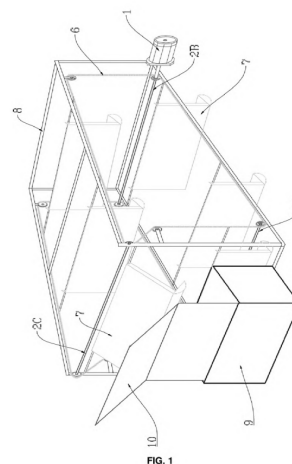
CLARIFICADOR ELECTROMECAÁNICO DE JUGO DE CAÑA PARA FABRICACIÓN DE PANELA.

NÚMERO DE PUBLICACIÓN	SOLICITANTE	AÑO DE PRESENTACIÓN	PAÍS DE ORIGEN	ESTADO
NC2022/0006823	JAIR ROJAS BARRERA; NELSON HUMBERTO CARRILLO MOJICA, ; CORPORACION PARA EL DESARROLLO RURAL SOSTENIBLE - CORPORURAL	2022	Colombia	Abandonada

RESUMEN

Dispositivo clarificador de jugo de caña diseñado para su instalación en la paila clarificadora de la hornilla panelera. Es un sistema electromecánico automatizado que elimina impurezas del jugo de caña, optimizando el proceso de clarificación y reduciendo costos de producción. Su funcionamiento automático garantiza estabilidad, control continuo y mejora la calidad de la panela.

FIGURA



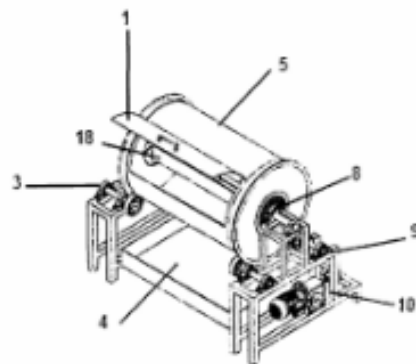
EQUIPO SECADOR PARA PANELA EN POLVO UTILIZANDO RADIACIÓN INFRAROJA

NÚMERO DE PUBLICACIÓN	SOLICITANTE	AÑO DE PRESENTACIÓN	PAÍS DE ORIGEN	ESTADO
14286291	FUNDACIÓN UNIVERSITARIA DE SANGIL - UNISANGIL	2014	Colombia	Abandonada

RESUMEN

Equipo de secado por radiación infrarroja para panela en polvo, diseñado con componentes electromagnéticos y algoritmos especializados que optimizan el proceso de deshidratación. Este sistema elimina la humedad sin alterar los nutrientes del producto, garantizando su conservación en óptimas condiciones por un período prolongado. Además, previene el deterioro con el tiempo y preserva la calidad, naturalidad y durabilidad de la panela en polvo.

FIGURA



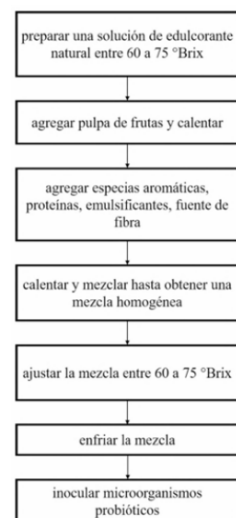
COMPOSICIÓN ALIMENTICIA PROBIÓTICA

NÚMERO DE PUBLICACIÓN	SOLICITANTE	AÑO DE PRESENTACIÓN	PAÍS DE ORIGEN	ESTADO
NC2021/0011642	HERVAS Y AROMAS S.A.S.	2021	Colombia	Negada

RESUMEN

Composición alimenticia probiótica diseñada para mejorar la salud intestinal, que incluye una combinación de ingredientes naturales y beneficiosos. Esta composición comprende un edulcorante natural, pulpa de frutas, especias aromáticas, una fuente de proteína, un agente emulsificante, una fuente de fibra y uno o más microorganismos probióticos. Es especialmente útil para restaurar la microbiota intestinal, así como para prevenir y tratar diversas afecciones gastrointestinales tanto agudas como crónicas. Además, el desarrollo abarca el método de elaboración de esta composición, en la que se incorporan edulcorantes naturales seleccionados de entre opciones como panela, miel de panela, miel de abejas, miel de yacón, miel de arce, jarabe de maíz, y azúcar invertido, entre otros.

FIGURA



GLOSARIO

ABANDONO: Se produce cuando el solicitante no cumple con los requisitos establecidos en un requerimiento de la administración dentro del plazo señalado, o cuando no efectúa el pago correspondiente para el examen de patentabilidad después de la publicación de la solicitud. Como consecuencia, se declara la solicitud como abandonada, lo que implica la pérdida de su prelación.

CADUCIDAD: Se produce cuando el titular de la patente no paga las tasas anuales para mantener vigente la patente dentro del plazo previsto, lo que provoca la extinción del derecho. Así mismo, cuando se vence el plazo de protección de los 20 años en el caso de las patentes de invención, o 10 años en las patentes de modelo de utilidad, se declara la caducidad del derecho.

DESISTIMIENTO: Es el acto por el cual el solicitante renuncia voluntariamente a continuar con el trámite de su patente antes de que se tome una decisión definitiva. Si el desistimiento ocurre antes de su publicación, la solicitud no será publicada.

DOMINIO PÚBLICO: En una solicitud de patente, se refiere a la situación en la que una invención deja de estar protegida por derechos exclusivos y puede ser utilizada libremente por cualquier persona.

ESTADO: Es el estado específico en el que se encuentra la solicitud, al momento de realizar la consulta.

FECHA DE PRESENTACIÓN: Fecha en que la oficina de Propiedad Industrial recibe una solicitud que satisface los requisitos mínimos

NEGACIÓN: Una solicitud de patente se denegará si no cumple con los requisitos de patentabilidad establecidos en la legislación vigente.

NÚMERO DE PUBLICACIÓN: Está compuesto de números y/o letras y se usa para la identificación inequívoca de una solicitud de patente.

SOLICITANTE: Persona física o jurídica que presenta una solicitud de patente o de modelo de utilidad. Cabe la posibilidad de que en una solicitud figure más de un solicitante o titular.

TÍTULO: Corresponde al nombre de la invención, el cual debe ser claro, conciso y representativo del objeto de la invención.



LISTADO DE PATENTES EN DOMINIO PÚBLICO

Número de Publicación	Título de la Patente	Solicitante	Año presentación	País de origen	Estado
NC2023/0005302	SISTEMA Y MÉTODO PARA LA ELABORACIÓN DE PANELA Y ELABORACIÓN DE EDULCORANTE LÍQUIDO O MELAO A PARTIR DE PANELA	SWEET MELAO, LLC.	2023	Estados Unidos	Desistida
NC2022/0007496	UN DISPOSITIVO DESINTEGRADOR AUTOMÁTICO PARA PANELA	BERNARDO ANTONIO LOPEZ ZAMBRANO	2022	Colombia	Caducado
NC2022/0006823	CLARIFICADOR ELECTROMECAÁNICO DE JUGO DE CAÑA PARA FABRICACIÓN DE PANELA.	JAIR ROJAS BARRERA; NELSON HUMBERTO CARRILLO MOJICA, ; CORPORACION PARA EL DESARROLLO RURAL SOSTENIBLE - CORPORURAL	2022	Colombia	Abandonada
15030903	COMPOSICIÓN ALCOHOLICA A BASE DE PANELA	NATALIA ISABEL NIÑO ARIAS	2015	Colombia	Caducado
14286291	EQUIPO SECADOR PARA PANELA EN POLVO UTILIZANDO RADIACIÓN INFRAROJA	FUNDACIÓN UNIVERSITARIA DE SANGIL - UNISANGIL	2014	Colombia	Abandonada
13247107	PROCESO PARA LA OBTENCIÓN DE PANELA PULVERIZADA INSTANTÁNEA Y PRODUCTO OBTENIDO	UNIVERSIDAD NACIONAL DE COLOMBIA	2013	Colombia	Desistida
12049483	BEBIDAS FUNCIONALES ESTABILIZADAS CON CONTENIDO DE PANELA Y PROCESO PARA SU ENRIQUECIMIENTO Y FABRICACIÓN	QUIMICA SUIZA S.A	2012	Colombia	Negada
12208037	PREPARACIÓN Y PROCEDIMIENTO DEL DULCE DE PANELA Y ESPECIAS COMO: BREVO, MENTA Y LIMONCILLO	JUAN PABLO HURTADO NAJHAR	2012	Colombia	Abandonada
07072215	APROVECHAMIENTO DE LA VERDOLAGA EN LA PANELA, COMO FUENTE NATURAL DE OMEGA 3	LAURA CAROLINA CHACON FLOREZ; DIANA JUSTINA URIBE CHONA	2007	Colombia	Abandonada
05204167	PROCESO DE PRODUCCION DE PANELA AL VACIO Y EQUIPO UTILIZADO PARA EL MISMO	RUBEN DARIO CUARTAS CALDERON	2005	Colombia	Negada
04061814	PROCESO PARA LA FABRICACION DE PRODUCTOS ALIMENTICIOS A BASE DE PANELA PULVERIZADA Y DESHIDRATADA QUE TIENE UNA CONFIGURACION TRIDIMENSIONAL Y PRODUCTO OBTENIDO	CUBICAFÉ S.A.	2004	Colombia	Caducado
02110409	MEZCLA DESHIDRATADA DE PANELA Y QUESO PARA LA ELABORACION DE UNA AGUADEPANELA CON QUESO INSTANTANEA	LUIS EDUARDO GUTIERREZ	2002	Colombia	Negada
92182729	PROCESO PARA PREPARACION DE PANELA DESHIDRATADA EN POLVO	AGRO INDUSTRIAS ALIMENTICIAS LIMITADA	1979	Colombia	Negada
92155416	PROCESO DE FABRICACION DE PRODUCTOS SIMILAR A PANELA	CARAMELOS ANDINA LTDA. CANDI LTDA.	1975	Colombia	Negada
NC2022/0007167	PROCESO DE FABRICACIÓN DE UN PRODUCTO DE PANADERÍA PARA AUMENTAR LA VIDA ÚTIL A PARTIR DE UNA FUENTE GRASA LÁCTEA	MIRIAN ELENA FERNANDEZ DIAZ	2022	Colombia	Abandonada



Conoce los detalles de cada patente haciendo clic en el número de publicación.

LISTADO DE PATENTES EN DOMINIO PÚBLICO

Número de Publicación	Título de la Patente	Solicitante	Año presentación	País de origen	Estado
NC2021/0015672	EMPAQUE PLÁSTICO BIODEGRADABLE COMESTIBLE, TIPO SACHET ELABORADO CON RESIDUO ORGÁNICO LACTOSUERO Y SU MÉTODO DE FABRICACIÓN	DARLING MILADY CIFUENTES HURTADO	2021	Colombia	Negada
NC2021/0014063	MÉTODO DE ELABORACIÓN DE UN COMESTIBLE QUE INCLUYE UN PRODUCTO PREMEZCLADO A BASE DE HARINA DE MAÍZ PRECOCIDO	DISMAPAN S.A.S.	2021	Colombia	Negada
NC2021/0011642	COMPOSICIÓN ALIMENTICIA PROBIÓTICA	HERVAS Y AROMAS S.A.S.	2021	Colombia	Negada
NC2021/0011629	SNACK ALIMENTICIO Y MÉTODO DE OBTENCIÓN DEL MISMO	DIANA CAROLINA SALGADO VALENCIA	2021	Colombia	Abandonada
NC2019/0003345	MOLINO PORTÁTIL DE CAÑA DE AZÚCAR CON DOS CABEZOTES DE EXPRIMIDO EN LÍNEA	JUAN DE DIOS PINZÓN GAITAN	2019	Colombia	Caducado
NC2017/0003116	BEBIDA HIDRATANTE CON BASE EN AGUA DE COCO Y METODO DE OBTENCION DEL PRODUCTO PARA SU CONSERVACION	PAOLA REY ANGEL; ANDRES DARIO RENDON ARANGO	2017	Colombia	Caducado
NC2017/0004892	PROCESO DE OBTENCIÓN DE UN PRODUCTO DE FRUTO EXÓTICO	ALEJANDRO ACOSTA ACOSTA; ANDRÉS FELIPE RIVERA FIERRO	2017	Colombia	Negada
NC2017/0011412	EQUIPO DE PROCESAMIENTO INDUSTRIAL BASADO EN PÉRDIDA DE CARGA HIDRÁULICA Y CIZALLAMIENTO	ALBA LUCIA GONZALEZ BEDOYA; CARLOS ALBERTO GONZALEZ BEDOYA; JAIME ANTONIO OSORIO OSORIO; OSCAR JAIME DUQUE GIRALDO	2017	Colombia	Caducado
NC2016/0004938	MÁQUINA EXPRIMIDORA DEL JUGO DE LA CAÑA DE AZÚCAR	JOSÉ IVÁN SÁNCHEZ ALFONSO	2017	Colombia	Abandonada
14195587	BRELAO	MARÍA HILDA OSPINA , CARRERA 17 -11, CHIA, CUNDINAMARCA, CO	2014	Colombia	Negada
11165331	RECIRCULADOR TÉRMICO PARA HORNILLAS PANELERAS	JAIR ROJAS BARRERA; MARIA ISABEL ORTÍZ FERNÁNDEZ	2011	Colombia	Negada
10140874	RECIPIENTE PIROTUBULAR PARA CALENTAR JUGO DE CAÑA	ISMAEL BOHÓRQUEZ	2010	Colombia	Negada
09142420	PROCEDIMIENTO PARA LA PREPARACIÓN DE UN PRODUCTO CERAL CONGELADO EN FORMAS VARIAS	MIGUEL BERNARDO GUEVARA CASTAÑO	2009	Colombia	Caducado
04019312	ECONOMIZADOR DE COMBUSTIBLE E.C.A.	JULIO CÉSAR MURILLO RAMÍREZ	2004	Colombia	Abandonada



Conoce los detalles de cada patente haciendo clic en el número de publicación.

METODOLOGÍA

La información sobre las patentes en dominio público incluidas en este reporte puede ser consultada en:

Oficina Virtual de
Propiedad Industrial



OFICINA VIRTUAL DE
PROPIEDAD INDUSTRIAL

<https://sipi.sic.gov.co/sipi/Extra/>

Buscador de
dominio público



<http://esearch.sic.gov.co/PTDominio/modulo/index.jsp>

Para la búsqueda, se empleó la siguiente ecuación de consulta con los términos: **(panela OR piloncillo OR rapadura OR chancaca OR papelón)**, obteniendo 29 resultados en dominio público hasta el 29 de enero de 2025, fecha de elaboración de este reporte.

Para más información, puede consultar la sección de **Dominio Público**, en la página web de la entidad, disponible en el siguiente botón:


Patentes de dominio público en Colombia





Este reporte fue elaborado por el Centro de Información Tecnológica y Apoyo a la Gestión de la Propiedad Industrial (CIGEPI) en el mes de enero de 2025.

Cualquier inquietud o información tecnológica adicional, por favor consultar al Centro de Información Tecnológica y Apoyo a la Gestión de la Propiedad Industrial (CIGEPI):

 cigepi@sic.gov.co

 <https://sedeelectronica.sic.gov.co/temas/propiedad-industrial/cigepi>



**Superintendencia de
Industria y Comercio**

Carrera 13 # 27 - 00 pisos 3, 4, 5 y 10
Bogotá, Colombia
Conmutador (57 1) 587 0000
Fax (57 1) 587 0284
Call Center (57 601) 592 0400